

---

## UM AMEBIANO DO GENERE *Wahlkampfia* PARASITA DO INTESTINO DE UM COPTOTERMES INDIANO

---

I. FROILANO DE MELLO

Escola de  
Medicina e Cirurgia  
(Nova Goa, India  
Portuguesa)

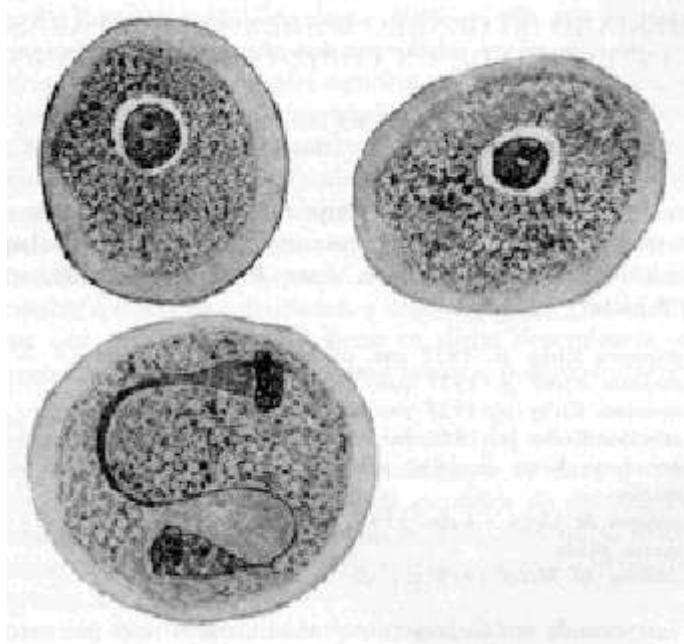
Introdução. Os amebianos ate hoje encontrados no intestino dos termitas pertencem todos ao gen. *Entamoeba* Casagrandi e Barbagallo, sp. tip. *E. coli* (Grassi) Cas. & Barb. (*nec. Entamoeba* Leidy, sp. tip. *E. blattae* (Butschli) Leidy.

- 1) *disparata* Kirby jr. 1927 par. de *Mirotermes hispaniola*
- 2) *majestas* Kirby jr. 1927 par. de *M. hispaniola*
- 3) *simulans* Kirby jr. 1927 par. de *M. panamensis*
- 4) *sabulosa* Kirby jr. 1927 par. de *M. panamensis*
- 5) *beaumonti* Kirby jr. 1932 par. de *Amitermes coachellae*, *A. minimus*, *A. medius*.
- 6) *goheeni* de Mello e Lobo 1941. par. de *Coptotermes heini* (?) ou especie muito aliada.
- 7) *celestini* de Mello 1945 par. de *Cryptotermes* sp.

No intestino de um *Coptotermes* indiano, encontrado por entre os destroços dos papeis de um Arquivo, encontrei um grande amebiano que passarei a descrever, apoz estudos feitos *in vivo* e por fixação humida em Sublimado Alcool e Bouin e coloração pelo Hemalum de Mayer e Hematoxylina ferrica de Heidenhain.

Seja dito de passagem que o *Coptotermes* em questão não foi identificado; mas sabendose o seu habitat e a fauna protozoarica que contem (*pseudotriconympha belari*; *Spirotriconympha flagellata*; *Holomastigotoides campanula*, *amandalei*, *sphaeroidalis* e nenhym espiroqueta) poderá se-lo facilmente, pois que a minha experiencia diz que muitas especies de termitas, cuja revisão se impõe e que so pode ser feita por un termitologo bem especializado, são facilmente caracterisadas pela sua fauna protozoarica que é, por assim dizer, especifica, abrangendo, quando muito, alguns generos e especies aliadas.

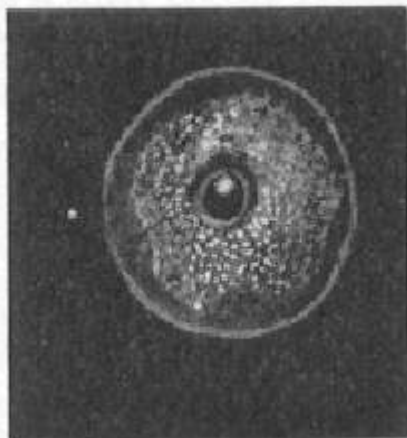
*Descrição do parasita. In vivo:* forma esferica, bastante regular, nucleo central com um pequeno granulo refringente, em geral tambem central. Membrana do parasita bastante forte, de constituição, por assim dizer, periplastica. Zona de endoplasma granulosa, ocupando quasi toda a area do parasita, ligeiramente separada da membrana periferica por uma distancia de 2 a 3 microns e um tanto irregular e pseudopodica na sua aparencia.



*Vahlkampfia beltrani* n. sp.

Em placas coradas: Forma esferica ou ovoide muito regular. Membrana bastante acusada, como nos quistos amebicos. Nucleo mais ou menos central, cercado de um delgado halo claro. Kariosoma compacto enchendo por vezes, por completo a aria nuclear. Nucleolo circular bem distinto e fortemente siderofilo. Endoplasma granulo-alveolar, de alveolos muito finos, pseudopodico e, por conseguinte, irregular quanto á sua forma. Zona de separação distinta entre o endo e ectoplasma, separados por uma area hialina, nem sempre regular por causa da estrutura pseudopodica do endoplasma. Não se veem outra especie de inclusões, notavelmente, nenhuma particula de madeira. O nosso amebiano não é pois xilofago.

Com os caracteres que acabei de apontar estava inclinado a classificar este amebiano no gen. *Endolimax* quando por felicidade encontrei um estadio de telofase com distintas capsulas polares. O nosso parasita pertence pois ao gen. *Vahlkampfia* Chatton e Lallug-Bonnaire *emend.* Calkins, que se póde definir assim: Amebas do tipo *limax*, nucleo do tipo protokaryon, formando na divisao duas capsulas polares. Sp. tip. *W. punctata* (Dangeard). O nosso amebiano apresenta a mais um distinto nucleolo, bem diferenciado da restante massa kariosomica.



*Vahlkampfia beltrani* n. sp.

O material não era muito abundante; assim não pudemos estudar as formas quísticas.

*Dimensões em microns* de alguns espécimens medidos: 1) 70/70; Nucleo 28/20; Kariosoma 20/17; nucleolo 4.2) 150/150; Nucleo 60/40; Kariosoma enche por completo a área nuclear; Nucleolo 4. 3) 60/47; Nucleo 18/16; Kariosoma 16/14; Nucleolo muito pequeno do tipo centriolar. 4) 100/70 (forma divisional telofásica).

*Classificação.* O gen. *Wahlkampfia* é muito comum entre as amebas de vida livre. Algumas formas intestinais têm também sido descritas: *W. ranarum* Elpstein e Ilowaisky; *W. dobelli* Hartmann no *Lacerta muralis*; *W. reynoldei* (McFall) Doflein no *Sceloporus undulatus* (descrito por Mc Fall como *Endolimax reynoldei*).

É a primeira vez que se descreve uma *Wahlkampfia* na fauna protozoarica dos termite. É pois uma espécie nova que por ocasião do jubileu de prata do Prof. Enrique Beltrán, com prazer lhe dedico, como homenagem à sua obra de parasitologista. A espécie intitular-se-a pois *Wahlkampfia beltrani* sp. n.

#### REFERENCIAS

- KIRBY JR., HAROLD. 1927. "Studies on some Amoebae from the termite *Mirotermes* with notes from some other Protozoa from the Termitidae". Quart. J. Micr. SC. 71.
- 1932. "Protozoa in termites of the genus *Amitermes*". Parasitology 24.
- MELLO, F. DE 1945. "Further studies on the intestinal Protozoa of an Indian *Cryptotermes*". An. do Inst. de Med. Trop. 3.
- MELLO, FROILANO DE e B. LOBO. "First record of an Amoeba parasite of an Indian termite". Proc. Indian Acad. Sci. 14, Section B.
- MELLO, F. DE. 1945. "Further studies on the intestinal Protozoa of an Indian *Cryptotermes*". An. do Inst. de Med. Trop. 3.